

Tekst łatwy do czytania i rozumienia (ETR) - informacja o zakresie działalności Urzędu Gminy Kamieniec



Urząd Gminy Kamieniec to jeden budynek. Szefem tego budynku jest Wójt Gminy Kamieniec.

Wójt Gminy Kamieniec kieruje pracą Urzędu.

Wójtowi w pracy pomagają Zastępca Wójta, Sekretarz Gminy, Skarbnik Gminy oraz pracownicy urzędu. Urząd podzielony jest na referaty, zespół i biura, które zajmują się różnymi sprawami.

Urząd otwierany jest w poniedziałki o godzinie 8:00 a zamykany o godzinie 16:00.

Od wtorku do piątku Urząd otwierany jest o godzinie 7:00 a zamykany o godzinie 15:00.

Budynek Urzędu Gminy jest przy ulicy 1000-lecia Państwa Polskiego 25 w Kamieńcu.

Przed budynkiem Urzędu znajduje się parking.

Na parkingu są wyznaczone miejsca dla osób z niepełnosprawnością.

Tak wygląda budynek od strony ulicy 1000-lecia Państwa Polskiego 25 – wejście główne.



A tak wygląda drugie wejście do Urzędu od ul. Rolnej.



Z obydwu stron jest podjazd dla wózków inwalidzkich, a od strony ul. Rolnej dodatkowo znajduje się winda dla niepełnosprawnych którą można wjechać na piętro.



W Urzędzie możesz na przykład:

- zameldować się
- zgłosić prowadzenie własnej firmy
- wyrobić dowód osobisty
- zgłosić urodzenie dziecka
- otrzymać akt zgonu oraz akt urodzenia
- wziąć ślub cywilny
- zapłacić podatki i inne opłaty
- otrzymać pozwolenie na wycięcie drzewa

Urząd zajmuje się także:

- budową i remontem dróg gminnych, chodników i ścieżek rowerowych
- oświetleniem ulic
- wodociągami i kanalizacją
- remontem budynków, które należą do gminy
- prowadzeniem szkół, przedszkoli i żłobków
- ochroną środowiska
- wywożeniem śmieci z terenu gminy
- utrzymaniem czystości i porządku
- budżetem gminy
- ustaleniem jakie będą podatki
- spisem ludności w gminie
- organizacją różnych wyborów, na przykład na Prezydenta Polski, wybory do Sejmu i Senatu, Sejmiku Województwa oraz Wójta i Rady Gminy
- ochroną zabytków
- współpracuje ze strażami, kołami gospodyń wiejskich i tym podobne
- zapewnieniem bezpieczeństwa
- zarządza gminą w sytuacjach kryzysowych, na przykład w czasie powodzi, suszy, silnych burz lub wiatrów
- różnymi sprawami z zakresu wojska
- planowaniem przestrzeni w gminie
- zajmuje się kulturą i turystyką oraz pokazuje walory gminy
- organizacją wydarzeń kulturalnych, rekreacyjnych i sportowych

Na parterze i na piętrze znajdują się toalety dla osób z niepełnosprawnością.



Aby załatwić sprawę w urzędzie należy:

Wejść wejściem głównym



Gdy wejdiesz do budynku zobaczysz



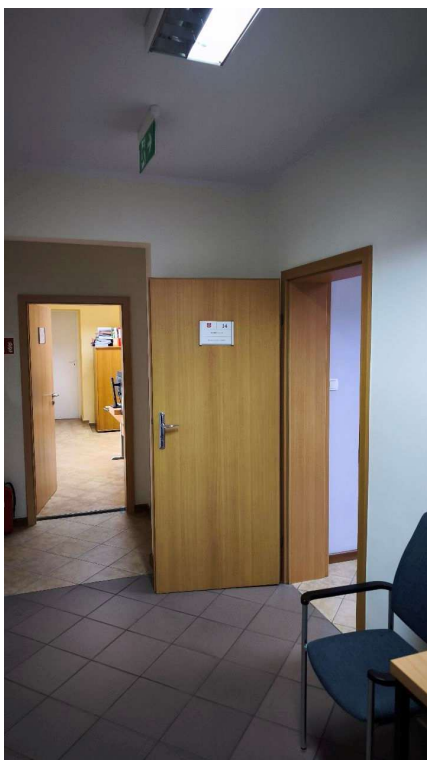
Kiedy przejdziesz przez drzwi i spojrzysz w prawo zobaczysz Punkt Informacyjny i tam pracownik Urzędu pokieruje Ciebie do odpowiedniego pracownika



Gdy wchodzisz wejściem od tyłu zobaczysz windę i schody



Możesz wjechać na 1 piętro, kieruj się korytarzem prosto następnie w lewo. Po prawej stronie na końcu korytarza będą drzwi do sekretariatu. Tam pracownik Urzędu pokieruje Ciebie do odpowiedniego pracownika



Żeby załatwić sprawy w Urzędzie, osoby ze szczególnymi potrzebami mogą:

Napisać pismo i wysłać je na adres:

Urząd Gminy Kamieniec

Ul. 1000-lecia Państwa Polskiego 25

64-061 Kamieniec

Przynieść pismo do Sekretariatu na piętrze lub Punktu Informacyjnego na parterze.

Są to Biura, w którym można zostawić pisma i inne dokumenty.

Napisać pismo i wysłać je za pomocą platformy eDoręczeń.

Do tego sposobu trzeba mieć Internet i swoje konto w portalu eDoręczenia.

Napisać wiadomość i wysłać ją na adres e-mailowy: gmina@kamieniec.pl

Zadzwoń pod numer 61-44-30-700

Wypełnić wniosek lub zapłacić podatek logując się profilem zaufanym na Elektroniczne Biuro Obsługi Interesanta EBOI pod adresem:

<https://eoi.kamieniec.pl/eoi/>

Przyjść do Urzędu i spotkać się z pracownikiem w godzinach pracy Urzędu.

Urząd otwieramy w poniedziałki o godzinie 8:00, a zamykamy o godzinie 16:00

Od wtorku do piątku Urząd otwierany jest o godzinie 7:00, a zamykany o godzinie 15:00

Numery telefonów do referatów Urzędu dostępne są na stronie internetowej:

<https://kamieniec.pl/kontakt>

Wszystkie informacje o Urzędzie można znaleźć na stronie internetowej:

<https://kamieniec.pl> oraz <https://bip3.wokiss.pl/kamieniec/>

Jeśli przy poruszaniu pomaga Ci pies przewodnik, możesz z nim przyjść do Urzędu.

